

Ich kann Silben zu einem Wort ergänzen.



Arbeite mit einem Partnerkind zusammen.
Material: Partnerkarte A 1, Spielsteine

- Bearbeite die Aufgabe auf der Rückseite.
- Dein Partnerkind überprüft mit der Partnerkarte.



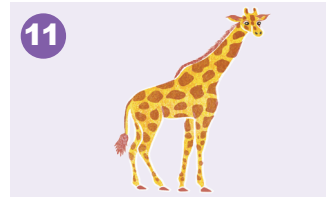
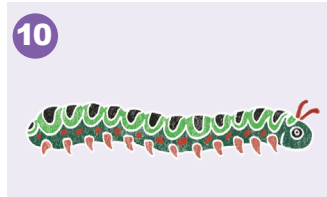
Du hast Silben zu Wörtern ergänzt.





A1

- Lass dir von deinem Partnerkind verschiedene Silben vorlesen.
- Zeige ein Tier, dessen Name mit dieser Silbe anfängt.
Nenne den Namen des Tieres und die Nummer.



Ich kann die Bedeutung ähnlich klingender Wörter unterscheiden.



Arbeite mit einem Partnerkind zusammen.
Material: Partnerkarte A 2, Spielsteine

- Bearbeite die Aufgabe auf der Rückseite.
- Dein Partnerkind überprüft mit der Partnerkarte.



Du hast ähnlich klingende Wörter unterschieden.





A2

- Dein Partnerkind liest dir verschiedene Wörterlisten vor.
- Wiederhole bei jeder Liste das Wort, zu dem es hier ein Bild gibt.
Zeige das Bild und nenne die Nummer.



Ich kann Nomen im Singular und Plural bilden.



Arbeite mit einem Partnerkind zusammen.
Material: Partnerkarte A 3, Spielsteine

- Bearbeite die Aufgabe auf der Rückseite.
- Dein Partnerkind überprüft mit der Partnerkarte.



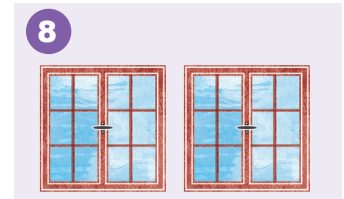
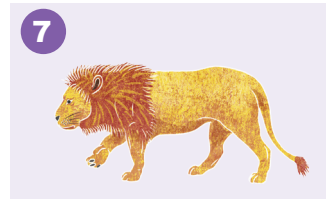
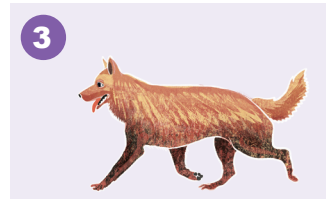
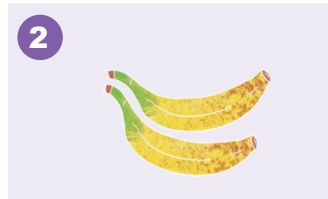
Du hast Nomen im Singular und Plural gebildet.





A3

- Dein Partnerkind nennt dir eine Nummer.
- Sage, was du auf diesem Bild siehst.
Spielt so lange, bis alle Nummern genannt wurden.



Ich kann Frage- und Aussagesätze unterscheiden und bilden.



Arbeite mit einem Partnerkind zusammen.
Material: Partnerkarte A 4, Spielsteine

- Bearbeite die Aufgabe auf der Rückseite.
- Dein Partnerkind überprüft mit der Partnerkarte.



Du hast Frage- und Aussagesätze unterschieden und gebildet.





A4

Fragesätze

- Lass dir die Sätze 1 bis 4 von der Partnerkarte vorlesen. Wiederhole die beiden Fragesätze.
- Denk dir eine eigene Frage aus.

Aussagesätze (Erzählsätze)

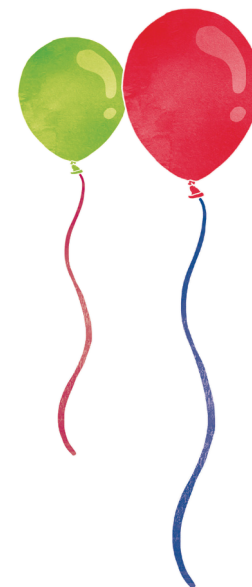
- Lass dir die Sätze 5 bis 8 von der Partnerkarte vorlesen. Wiederhole die beiden Aussagesätze (Erzählsätze).
- Denk dir einen eigenen Aussagesatz aus.

Ich kann auf W-Fragen eine Antwort formulieren.



Arbeite mit einem Partnerkind zusammen.
Material: Partnerkarte A 5, Spielsteine

- Lass dir die Fragen vorlesen.
Beantworte die Fragen.
- Dein Partnerkind überprüft mit der Partnerkarte.



Du hast auf W-Fragen geantwortet.





- Beantworte die Fragen.
Nutze das Beispiel:

Wann
hast du
Geburtstag?

A light orange speech bubble with a tail pointing towards the bottom right, containing the question.

Ich habe
am 20. Juli
Geburtstag.

A light blue speech bubble with a tail pointing towards the top left, containing the answer.

Ich habe im
Sommer
Geburtstag.

A light blue speech bubble with a tail pointing towards the bottom left, containing the answer.

Ich hatte vor ein paar
Tagen Geburtstag.

A light purple speech bubble with a tail pointing towards the bottom left, containing the answer.

**Ich kann Verben in der passenden Personalform bilden
(Kongruenz von Subjekt und Prädikat).**



Arbeite mit einem Partnerkind zusammen.
Material: Partnerkarte A 6, Spielsteine

- Bearbeite die Aufgabe auf der Rückseite.
- Dein Partnerkind überprüft mit der Partnerkarte.



Du hast Verben in der passenden Personalform gebildet.





A6

- Lies die Sätze oder lass sie dir von der Partnerkarte vorlesen.
- Sage nach jedem Satz, wie er richtig heißen muss.

1. Ich *spielen* Fußball.

2. Du *malen* sehr schön.

3. Max *kaufen* Spaghetti.

4. Lisa *fahren* Roller.

5. Ihr *lesen* Bücher.

Ich kann Redemittel typischer Alltagssituationen (z. B. Einkauf, Arztbesuch) in Rollenspielen verwenden.



Arbeite mit einem Partnerkind zusammen.
Material: Partnerkarte A 7, Spielsteine

- Spiele mit deinem Partnerkind einen Arztbesuch. Antworte im Gespräch.
- Dein Partnerkind bewertet mit der Partnerkarte.



Du hast im Rollenspiel passende Sätze verwendet.





A7

- Spiele mit deinem Partnerkind einen Arztbesuch. Du bist die Besucherin oder der Besucher.
- Lass dir vorlesen, was die Ärztin oder der Arzt sagt. Antworte darauf.

Besuch beim Arzt

Guten Tag!
Wie heißen Sie?

Wie geht es Ihnen?

Was kann ich für
Sie tun?

Ich kann Wörter des Grundwortschatzes und gebräuchliche Wendungen in verschiedenen Sprachen (Herkunftssprachen, auch Sprachvarietäten und Regionalsprachen) vergleichen.



Arbeite mit einem Partnerkind zusammen.
Material: Partnerkarte A 8, Spielsteine

- Bearbeite die Aufgabe auf der Rückseite.
- Dein Partnerkind überprüft mit der Partnerkarte.



Du hast Wörter aus verschiedenen Sprachen verglichen.





A8

- Dein Partnerkind liest dir Tiernamen aus anderen Sprachen vor.
- Zeige zu jedem Wort das passende Tier.
Nenne den deutschen Namen des Tieres.

